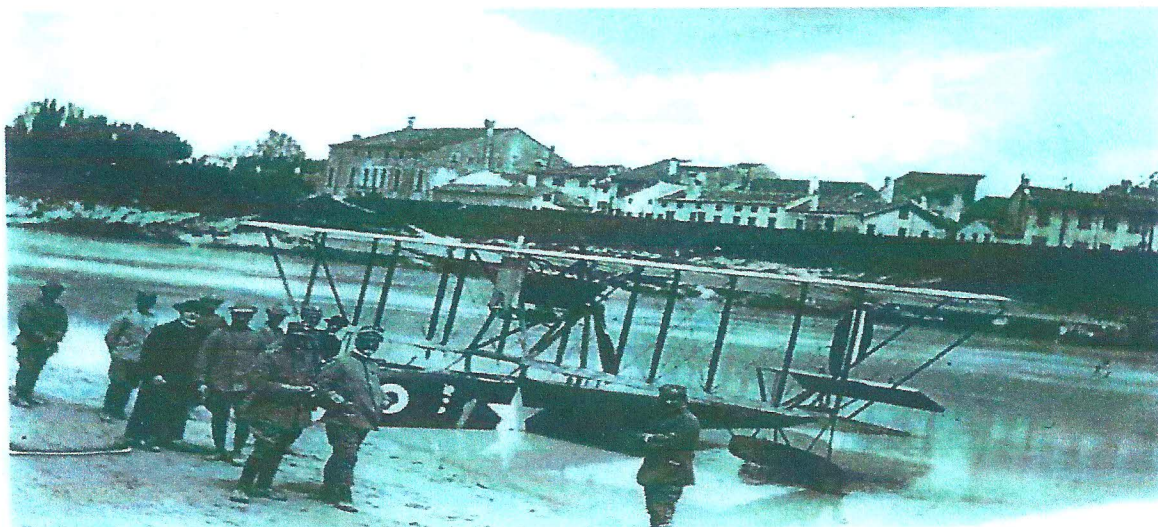


# Mostra Storico Culturale

## - Grande Guerra 1915 - 1918 -

Centro Polifunzionale Latisana - via Goldoni 22



16 maggio 1917: idrovolante della Marina Militare italiana sulla sponda sanmichelina del Tagliamento. Si notano il capitano Fiore, il colonnello Catini ed un cappellano militare.

La mostra si articolerà in un percorso espositivo ricco di cimeli e foto storiche divisi a temi grazie ai quali rivivranno le gesta dei protagonisti di allora, i visitatori potranno comprendere la vita al fronte del soldato della Grande guerra: come vestivano, le loro armi, le buffetterie, gli apparecchi e i modi usati per comunicare gli ordini, fino ad entrare nella quotidianità della vita del soldato al fronte, un vero spaccato di quell'esistenza.

**Inaugurazione Domenica 28-10-2012 ore 10.30**  
**proseguirà fino all'11-11-2012**  
**orario visite 10.00-12.00 / 16.00-20.00**  
**aperto tutti i giorni con ingresso libero**

Giovani, territorio, storia e opportunità in Friuli Venezia Giulia per il Centenario della Grande Guerra anche alla luce della nuova legge regionale n.6 del 2012 sugli «esperti della Grande Guerra»  
Intervento del dott. Errico de Luca  
(consorzio memoria storica-Fototeca storica del Friuli)

A cura ANMI sez. mandamentale Latisana, con il patrocinio del Comune di Latisana ed in collaborazione con Ceciliot Lino gli espositori sign. Fontanel Giannino, Mario Valentino, Crivellari Giuliano, Stefani Federico soci dell'Associazione "Il Piave 1915-1918"